

Утверждена

(наименование документа об утверждении, включая наименования органов государственной власти или органов

местного самоуправления, принявших решение об утверждении схемы или подписавших соглашение о

перераспределении земельных участков)

от «___» _____ 202_ г. № _____

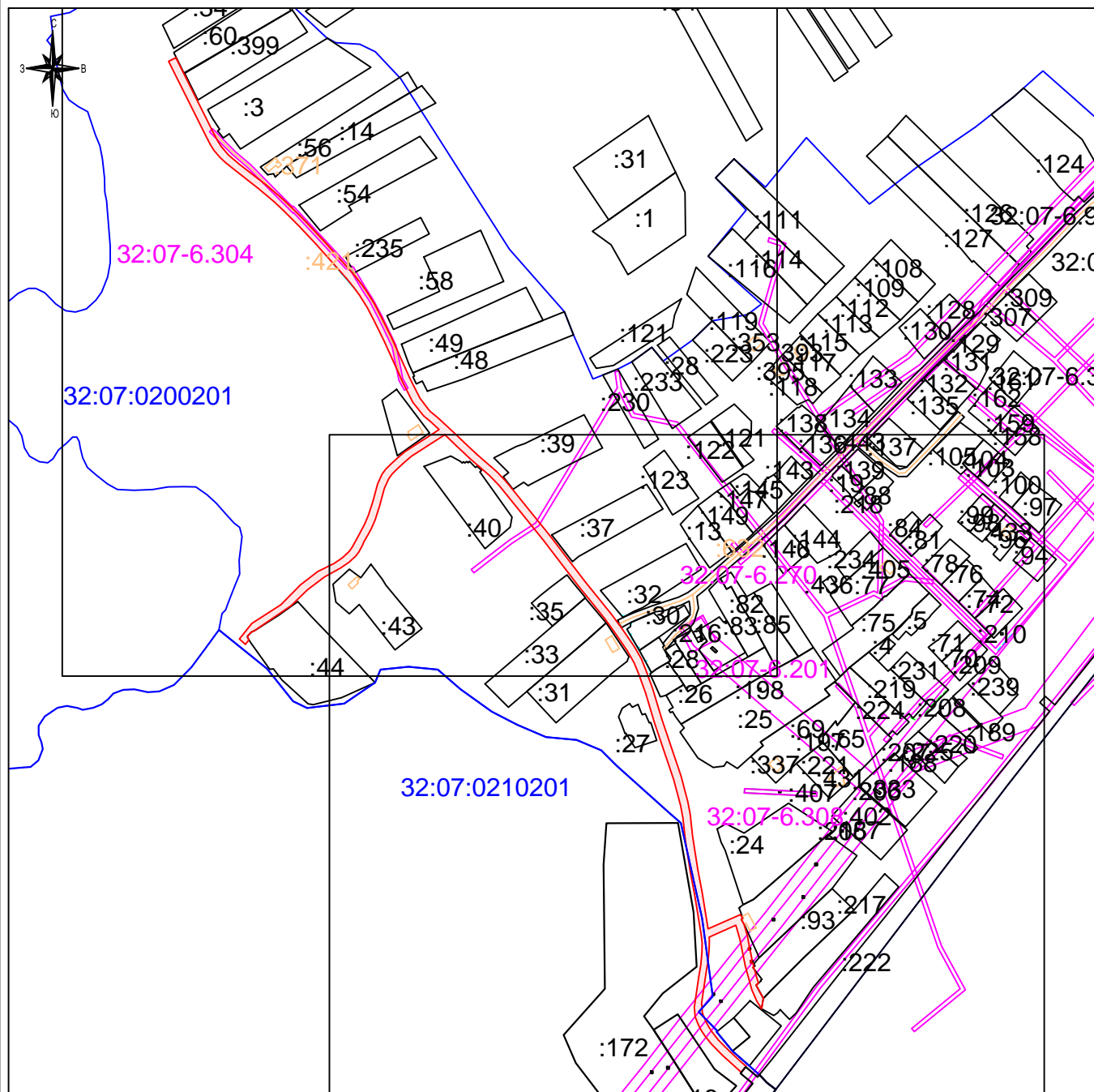
СХЕМА РАСПОЛОЖЕНИЯ

земельного участка или земельных участков на кадастровом плане территории

Условный номер земельного участка



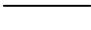

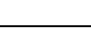
Площадь земельного участка 12140 кв.м.

Система координат МСК-32



Масштаб 1:6000

Условные обозначения:

-  - образуемый земельный участок
-  - граница кадастровых кварталов
-  - граница учтенных земельных участков
-  - контур объекта капитального строительства
-  - граница зоны с особыми условиями использования территории

Утверждена

(наименование документа об утверждении, включая наименования органов государственной власти или органов

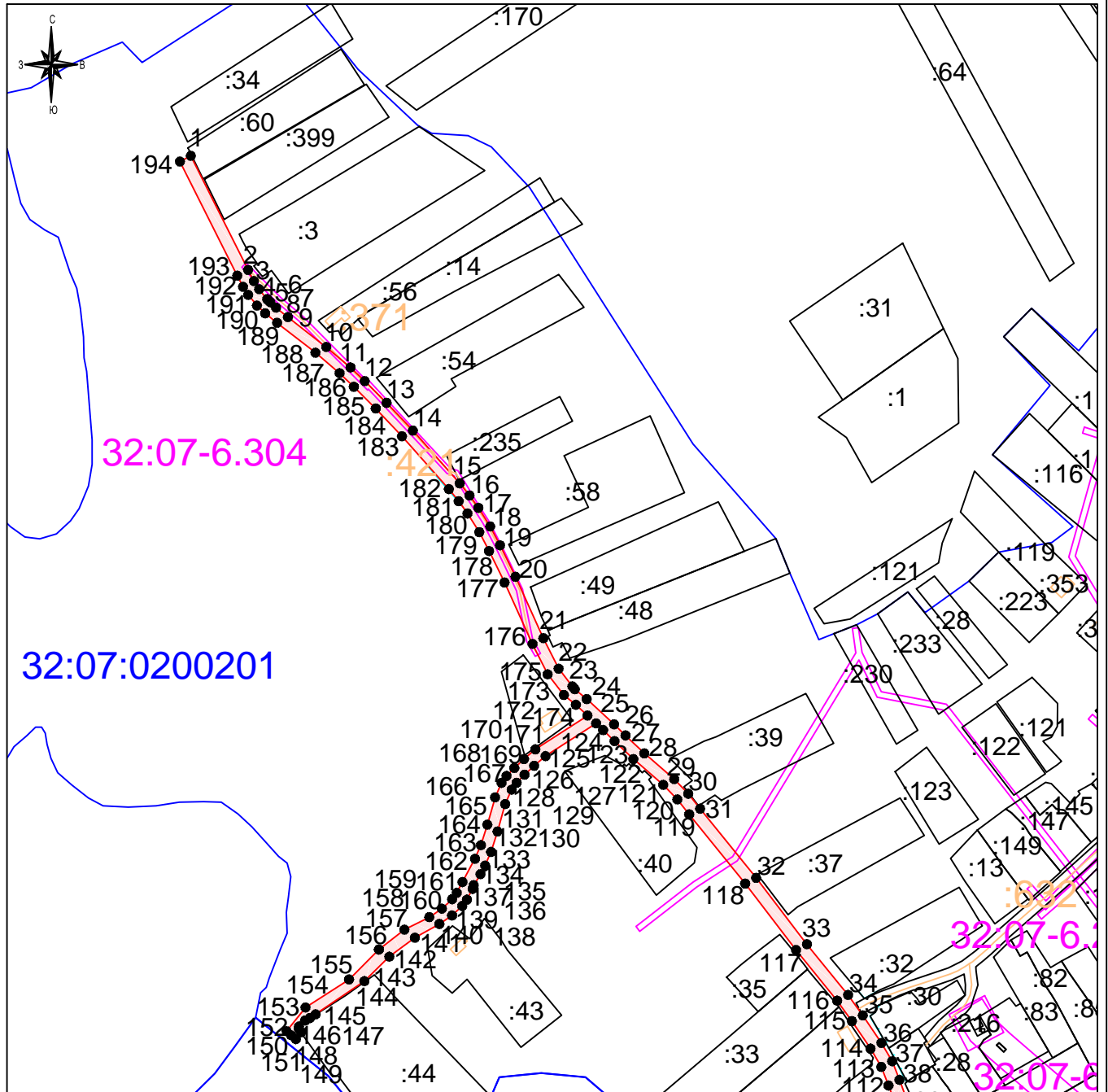
местного самоуправления, принявших решение об утверждении схемы или подписавших соглашение о

перераспределении земельных участков)

от «___» _____ 202_ г. № _____

СХЕМА РАСПОЛОЖЕНИЯ
земельного участка или земельных участков на кадастровом плане территории

Условный номер земельного участка
Площадь земельного участка 12140 кв.м.
Система координат МСК-32



Масштаб 1:4000

Условные обозначения:

- образуемый земельный участок
- граница кадастровых кварталов
- граница учтенных земельных участков
- контур объекта капитального строительства
- граница зоны с особыми условиями использования территории

Утверждена

(наименование документа об утверждении, включая наименования органов государственной власти или органов

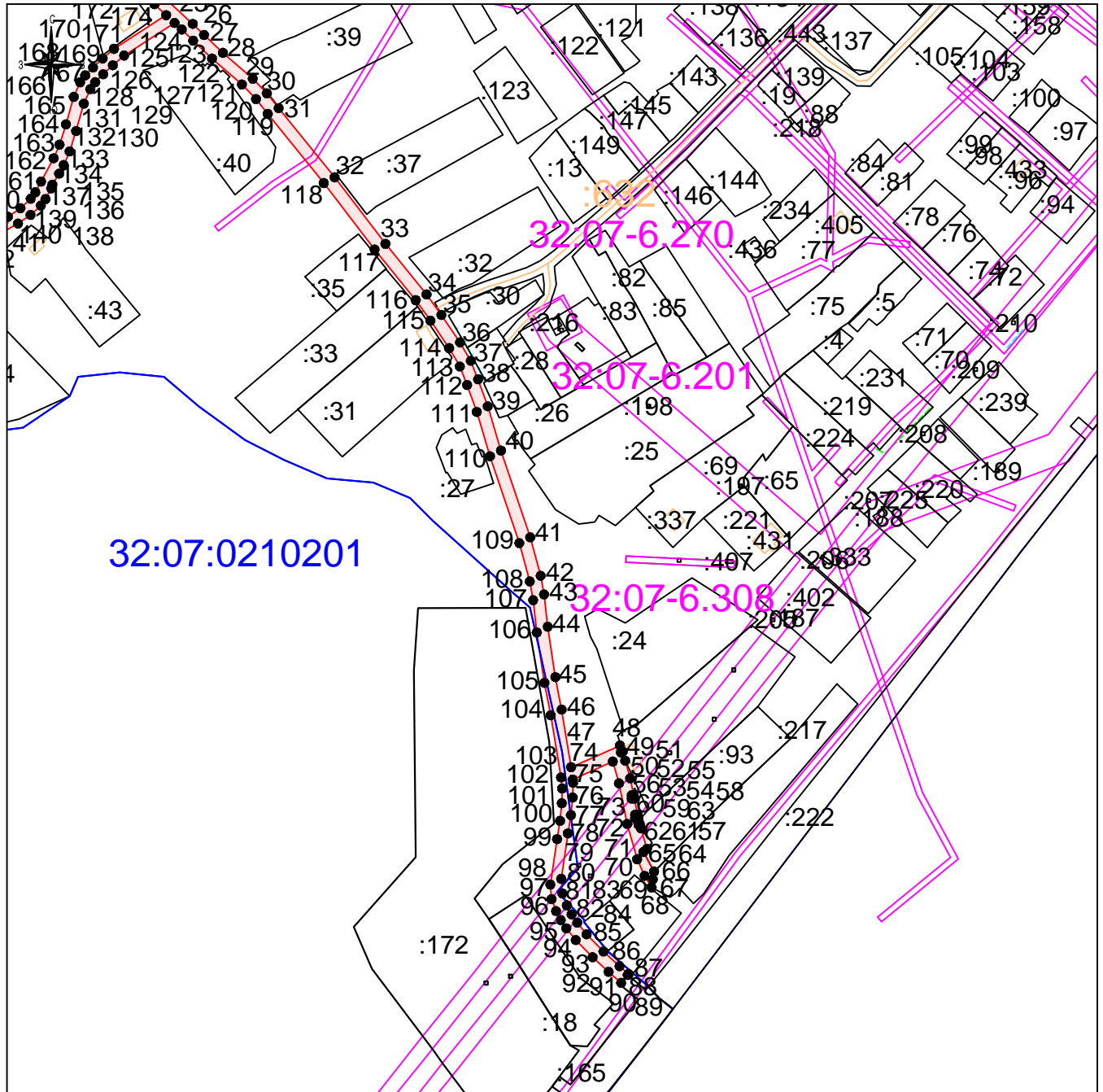
местного самоуправления, принявших решение об утверждении схемы или подписавших соглашение о

перераспределении земельных участков)

от « _____ » _____ 202 г. № _____

СХЕМА РАСПОЛОЖЕНИЯ
земельного участка или земельных участков на кадастровом плане территории

Условный номер земельного участка
Площадь земельного участка 12140 кв.м.
Система координат МСК-32



Масштаб 1:4000

Условные обозначения:

- образуемый земельный участок
- граница кадастровых кварталов
- граница учтенных земельных участков
- контур объекта капитального строительства
- граница зоны с особыми условиями использования территории

Утверждена

(наименование документа об утверждении, включая наименования органов государственной власти или органов

местного самоуправления, принявших решение об утверждении схемы или подписавших соглашение о

перераспределении земельных участков)

от «_____» _____ 202_ г. № _____

СХЕМА РАСПОЛОЖЕНИЯ

земельного участка или земельных участков на кадастровом плане территории

Условный номер земельного участка

Площадь земельного участка 12140 кв.м.

Система координат МСК-32

Обозначение характерных точек границ	Координаты, м				
	X	Y			
			39	491125.85	1342664.65
			40	491097.07	1342673.22
			41	491040.62	1342692.28
1	2	3	42	491015.65	1342699.07
1	491743.97	1342197.56	43	491003.53	1342701.27
2	491669.85	1342234.81	44	490982.52	1342703.63
3	491662.57	1342238.59	45	490949.78	1342708.62
4	491657.29	1342241.97	46	490928.65	1342712.70
5	491650.87	1342247.22	47	490891.26	1342718.87
6	491650.38	1342247.62	48	490905.29	1342750.63
7	491648.79	1342249.30	49	490901.47	1342752.49
8	491645.28	1342253.01	50	490900.82	1342751.25
9	491639.15	1342260.71	51	490895.43	1342754.03
10	491619.70	1342285.65	52	490884.02	1342757.27
11	491606.43	1342301.37	53	490872.95	1342759.50
12	491597.56	1342310.65	54	490872.95	1342758.28
13	491583.43	1342324.86	55	490870.75	1342758.28
14	491565.38	1342341.94	56	490870.75	1342759.95
15	491531.06	1342372.42	57	490860.27	1342762.06
16	491523.19	1342378.82	58	490860.27	1342760.51
17	491515.18	1342384.54	59	490858.07	1342760.51
18	491503.05	1342392.22	60	490858.07	1342762.51
19	491490.79	1342398.60	61	490857.64	1342762.60
20	491470.39	1342408.64	62	490854.19	1342763.58
21	491430.38	1342426.79	63	490853.63	1342762.82
22	491410.66	1342436.69	64	490851.54	1342764.33
23	491399.11	1342445.61	65	490838.14	1342768.14
24	491397.21	1342447.23	66	490836.14	1342765.88
25	491390.85	1342455.01	67	490823.44	1342772.80
26	491374.42	1342472.78	68	490818.34	1342772.03
27	491367.22	1342480.16	69	490813.06	1342771.19
28	491355.60	1342492.42	70	490820.59	1342766.65
29	491338.78	1342511.85	71	490831.39	1342761.83
30	491329.29	1342521.00	72	490854.34	1342755.31
31	491319.61	1342528.71	73	490880.72	1342749.98
32	491274.67	1342565.10	74	490894.91	1342745.97
33	491231.47	1342598.15	75	490883.16	1342719.92
34	491198.54	1342624.90	76	490881.08	1342720.15
35	491185.23	1342634.49	77	490871.53	1342719.88
36	491167.36	1342646.61	78	490860.06	1342718.73
37	491155.39	1342653.61	79	490848.19	1342716.83
38	491143.35	1342658.32	80	490818.61	1342712.45

Утверждена

(наименование документа об утверждении, включая наименования органов государственной власти или органов

местного самоуправления, принявших решение об утверждении схемы или подписавших соглашение о

перераспределении земельных участков)

от «_____» _____ 202_ г. № _____

СХЕМА РАСПОЛОЖЕНИЯ

земельного участка или земельных участков на кадастровом плане территории

Условный номер земельного участка

Площадь земельного участка 12140 кв.м.

Система координат МСК-32

Обозначение характерных точек границ	Координаты, м		119	491315.91	1342521.62
	X	Y			
1	2	3	120	491325.58	1342513.91
81	490809.17	1342713.24	121	491335.08	1342504.76
82	490801.43	1342716.15	122	491351.89	1342485.33
83	490795.54	1342719.20	123	491363.52	1342473.07
84	490790.20	1342722.82	124	491370.71	1342465.69
85	490782.53	1342728.96	125	491375.02	1342461.03
86	490771.43	1342739.91	126	491353.78	1342428.18
87	490761.87	1342750.36	127	491347.49	1342420.81
88	490756.78	1342756.17	128	491341.66	1342414.54
89	490756.17	1342755.66	129	491336.50	1342409.42
90	490751.04	1342751.41	130	491331.99	1342406.18
91	490758.17	1342743.27	131	491322.56	1342401.97
92	490767.73	1342732.82	132	491304.76	1342396.96
93	490778.82	1342721.87	133	491291.49	1342392.78
94	490786.50	1342715.73	134	491282.65	1342388.91
95	490791.83	1342712.11	135	491277.04	1342385.90
96	490797.72	1342709.06	136	491269.90	1342381.52
97	490805.47	1342706.15	137	491267.49	1342380.78
98	490814.90	1342705.36	138	491260.49	1342377.07
99	490844.48	1342709.74	139	491256.31	1342374.03
100	490856.36	1342711.64	140	491250.19	1342367.38
101	490867.82	1342712.79	141	491244.64	1342359.19
102	490877.38	1342713.06	142	491235.72	1342343.27
103	490884.57	1342712.28	143	491223.42	1342326.60
104	490924.95	1342705.61	144	491207.51	1342310.39
105	490946.07	1342701.53	145	491185.96	1342278.71
106	490978.81	1342696.54	146	491183.51	1342275.03
107	490999.83	1342694.18	147	491181.83	1342271.87
108	491011.95	1342691.98	148	491178.03	1342267.92
109	491036.92	1342685.19	149	491176.81	1342267.75
110	491093.36	1342666.13	150	491174.27	1342269.24
111	491122.15	1342657.56	151	491169.78	1342265.85
112	491139.64	1342651.23	152	491172.30	1342262.84
113	491151.69	1342646.52	153	491174.96	1342259.85
114	491163.65	1342639.52	154	491190.37	1342272.13
115	491181.52	1342627.40	155	491208.62	1342300.44
116	491194.83	1342617.81	156	491228.04	1342319.81
117	491227.76	1342591.06	157	491240.97	1342336.48
118	491270.96	1342558.01	158	491249.05	1342352.61
			159	491254.60	1342360.80
			160	491260.72	1342367.44

Утверждена

(наименование документа об утверждении, включая наименования органов государственной власти или органов

местного самоуправления, принявших решение об утверждении схемы или подписавших соглашение о

перераспределении земельных участков)

от «_____» _____ 202__ г. № _____

СХЕМА РАСПОЛОЖЕНИЯ

земельного участка или земельных участков на кадастровом плане территории

Условный номер земельного участка

Площадь земельного участка 12140 кв.м.

Система координат МСК-32

Обозначение характерных точек границ	Координаты, м	
	X	Y
1	2	3
157	491240.97	1342336.48
158	491249.05	1342352.61
159	491254.60	1342360.80
160	491260.72	1342367.44
161	491264.90	1342370.48
162	491271.90	1342374.19
163	491287.05	1342382.32
164	491295.90	1342386.20
165	491309.17	1342390.37
166	491326.97	1342395.38
167	491336.40	1342399.59
168	491340.91	1342402.83
169	491346.07	1342407.96
170	491351.90	1342414.23
171	491358.19	1342421.60
172	491380.12	1342455.51
173	491387.15	1342447.92
174	491393.51	1342440.14
175	491406.96	1342429.60
176	491426.67	1342419.70
177	491466.69	1342401.55
178	491487.08	1342391.51
179	491499.35	1342385.13
180	491511.47	1342377.45
181	491519.49	1342371.73
182	491527.35	1342365.33
183	491561.67	1342334.85
184	491579.73	1342317.77
185	491593.86	1342303.56
186	491602.72	1342294.28
187	491616.00	1342278.56
188	491635.45	1342253.62
189	491641.57	1342245.92
190	491646.67	1342240.53
191	491653.59	1342234.88
192	491658.86	1342231.50
193	491666.14	1342227.72
194	491740.27	1342190.47