

Утверждена /

Постановлением администрации
Журятинского района
местного самоуправления, принявших решение об утверждении схемы или подписавших соглашение о

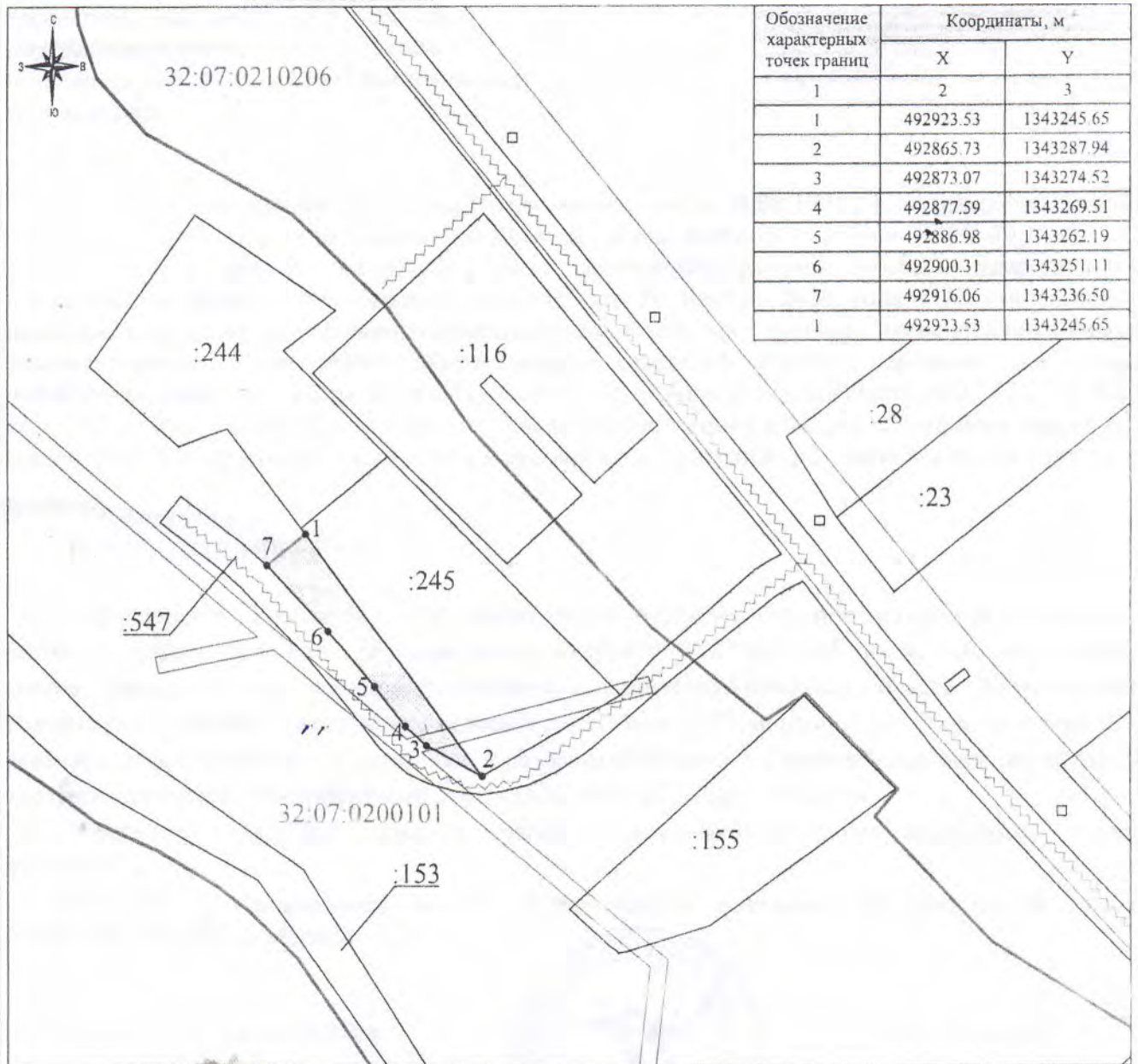
перераспределении земельных участков)

от « 18 » *Октя* 2022 г. № *256*

СХЕМА РАСПОЛОЖЕНИЯ

земельного участка или земельных участков на кадастровом плане территории

Условный номер земельного участка
Площадь земельного участка 569 м^2
Система координат МСК-32, зона I



Масштаб 1:1500

Условные обозначения:

- границы образуемого земельного участка
- установленные границы муниципальных образований и населенных пунктов
- границы кадастровых кварталов
- границы учтенных земельных участков
- границы зон с особыми условиями использования территории
- земли или земельные участки, посредством которых осуществляется доступ