

Утверждена

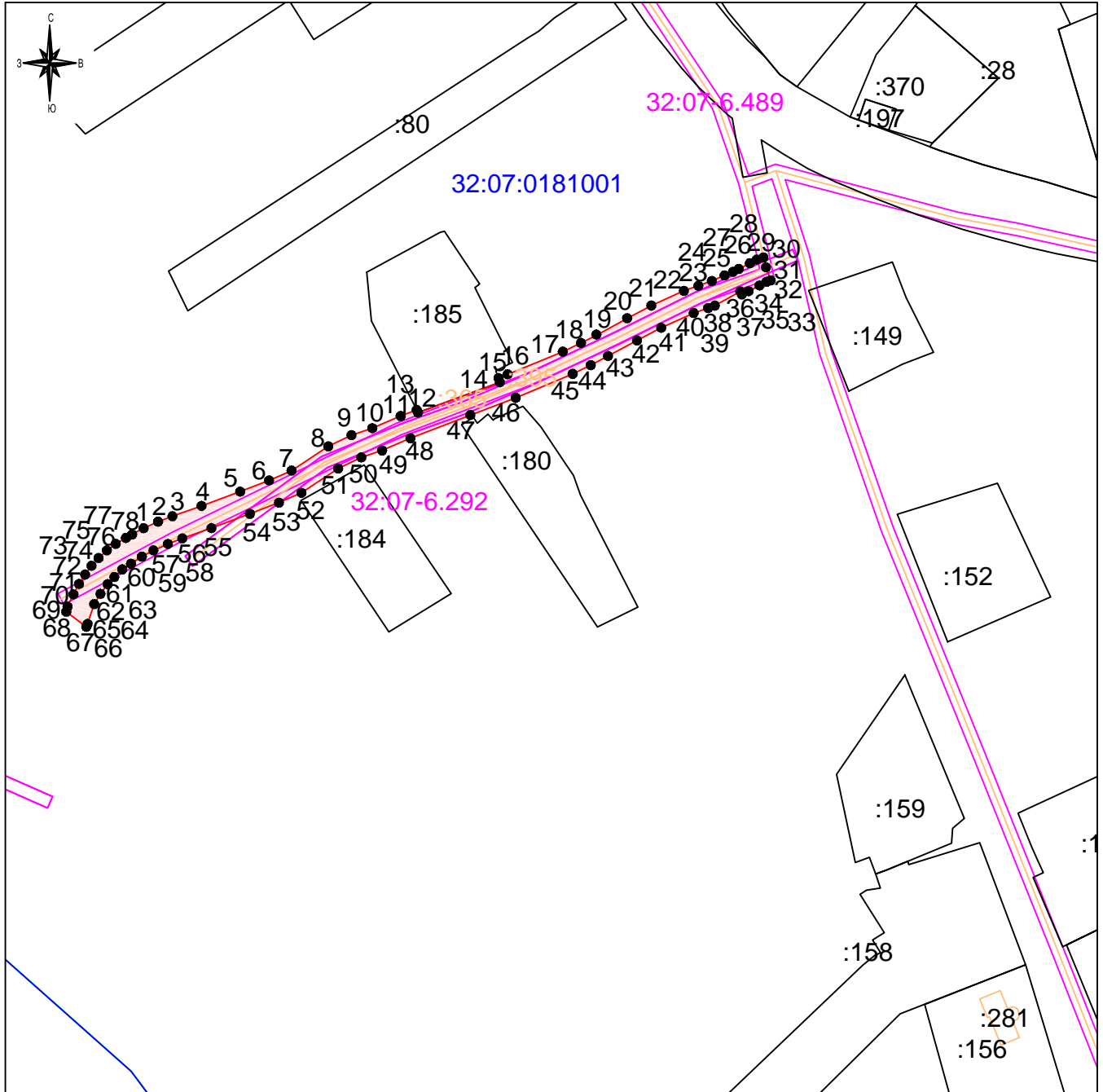
(наименование документа об утверждении, включая наименования органов государственной власти или органов

местного самоуправления, принявших решение об утверждении схемы или подписавших соглашение о

перераспределении земельных участков)

от «___» _____ 202_ г. № _____

СХЕМА РАСПОЛОЖЕНИЯ
земельного участка или земельных участков на кадастровом плане территории
Условный номер земельного участка
Площадь земельного участка 1971 кв.м.
Система координат МСК-32



Масштаб 1:2000

Условные обозначения:

- образуемый земельный участок
- граница кадастровых кварталов
- граница учтенных земельных участков
- контур объекта капитального строительства
- граница зоны с особыми условиями использования территории

Утверждена

(наименование документа об утверждении, включая наименования органов государственной власти или органов

местного самоуправления, принявших решение об утверждении схемы или подписавших соглашение о

перераспределении земельных участков)

от « _____ » _____ 202_ г. № _____

СХЕМА РАСПОЛОЖЕНИЯ

земельного участка или земельных участков на кадастровом плане территории

Условный номер земельного участка

Площадь земельного участка 1971 кв.м.

Система координат МСК-32

Обозначение характерных точек границ	Координаты, м				
	X	Y			
1	2	3	39	486493.88	1334340.31
1	486422.42	1334157.00	40	486492.24	1334335.59
2	486424.51	1334161.71	41	486487.46	1334325.04
3	486426.32	1334166.37	42	486483.36	1334317.17
4	486429.66	1334175.83	43	486478.32	1334307.80
5	486434.30	1334188.34	44	486475.34	1334302.21
6	486437.94	1334197.76	45	486472.50	1334296.30
7	486441.10	1334205.04	46	486464.71	1334277.81
8	486449.00	1334216.98	47	486459.14	1334263.10
9	486452.61	1334224.49	48	486451.63	1334243.64
10	486454.88	1334231.26	49	486447.66	1334234.44
11	486458.84	1334240.46	50	486445.39	1334227.68
12	486460.79	1334245.68	51	486441.79	1334220.16
13	486459.95	1334246.11	52	486433.89	1334208.22
14	486469.79	1334272.67	53	486430.73	1334200.94
15	486471.14	1334272.24	54	486427.09	1334191.52
16	486472.34	1334275.17	55	486422.45	1334179.02
17	486479.71	1334293.11	56	486419.11	1334169.56
18	486482.55	1334299.02	57	486417.30	1334164.90
19	486485.03	1334304.04	58	486415.21	1334160.19
20	486490.49	1334313.98	59	486413.19	1334156.46
21	486494.68	1334321.85	60	486410.87	1334152.92
22	486499.45	1334332.41	61	486409.06	1334150.06
23	486501.09	1334337.12	62	486406.57	1334147.51
24	486502.67	1334341.49	63	486404.25	1334145.33
25	486504.45	1334345.60	64	486401.12	1334143.01
26	486505.63	1334348.36	65	486397.79	1334140.97
27	486506.55	1334350.23	66	486391.37	1334138.82
28	486508.40	1334353.81	67	486390.41	1334138.43
29	486509.63	1334356.09	68	486395.30	1334131.91
30	486510.28	1334358.22	69	486396.96	1334132.30
31	486507.10	1334359.09	70	486400.94	1334134.23
32	486502.83	1334360.63	71	486404.33	1334136.03
33	486502.42	1334359.28	72	486407.38	1334138.01
34	486501.19	1334356.99	73	486410.20	1334140.08
35	486499.33	1334353.42	74	486412.74	1334142.39
36	486498.28	1334351.23	75	486415.24	1334145.09
37	486499.25	1334350.73	76	486417.33	1334147.96
38	486494.66	1334342.46	77	486419.25	1334151.24
			78	486420.41	1334153.27