

Утверждена

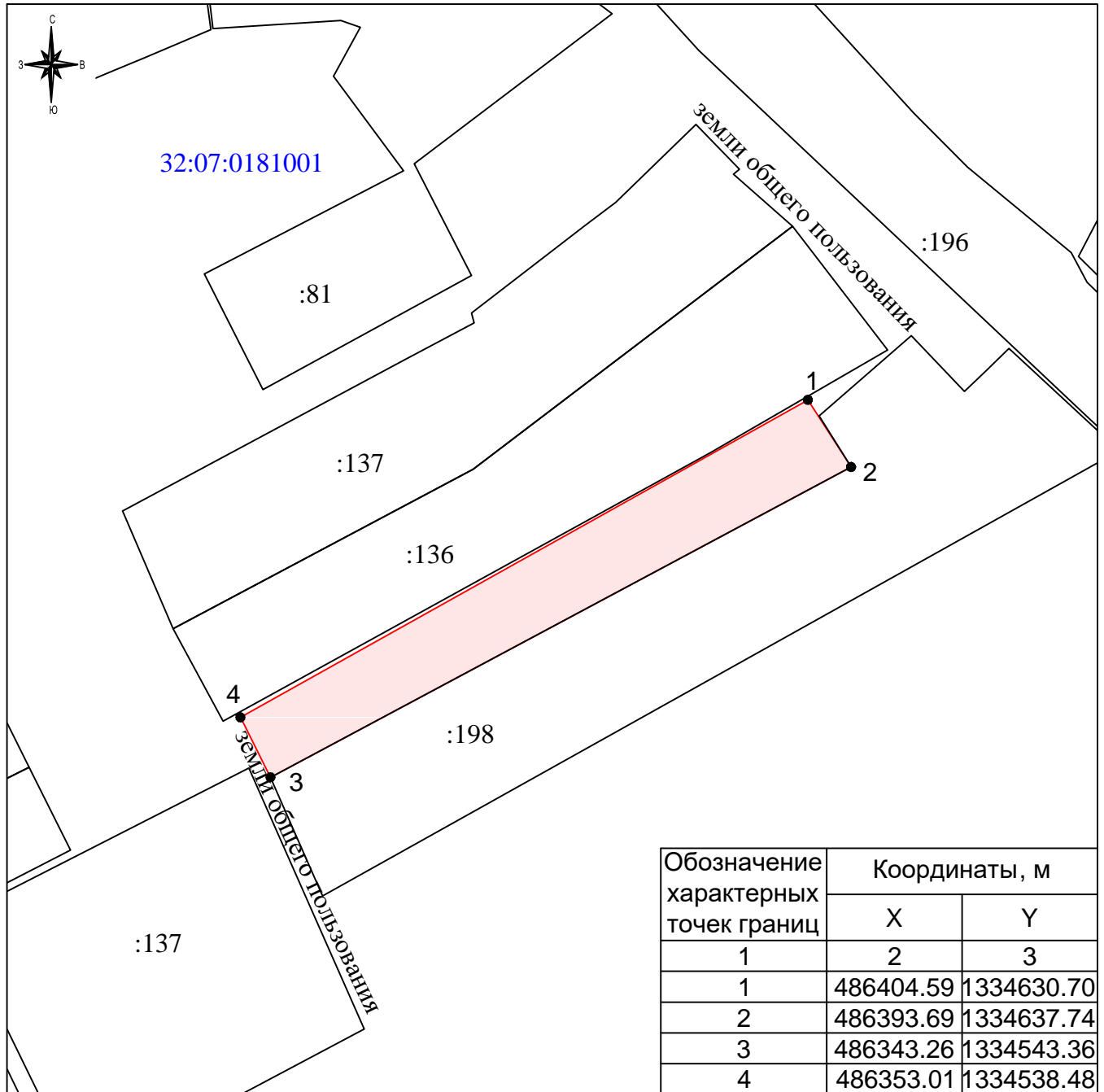
(наименование документа об утверждении, включая наименования органов государственной власти или органов

местного самоуправления, принявших решение об утверждении схемы или подписавших соглашение о

перераспределении земельных участков)

от «___» _____ 202_ г. № _____

СХЕМА РАСПОЛОЖЕНИЯ
земельного участка или земельных участков на кадастровом плане территории
Условный номер земельного участка
Площадь земельного участка 1267 кв.м.
Система координат МСК-32



Масштаб 1:1000

Условные обозначения:

- образуемый земельный участок
- граница кадастровых кварталов
- граница учтенных земельных участков
- контур объекта капитального строительства
- граница зоны с особыми условиями использования территории