

Утверждена

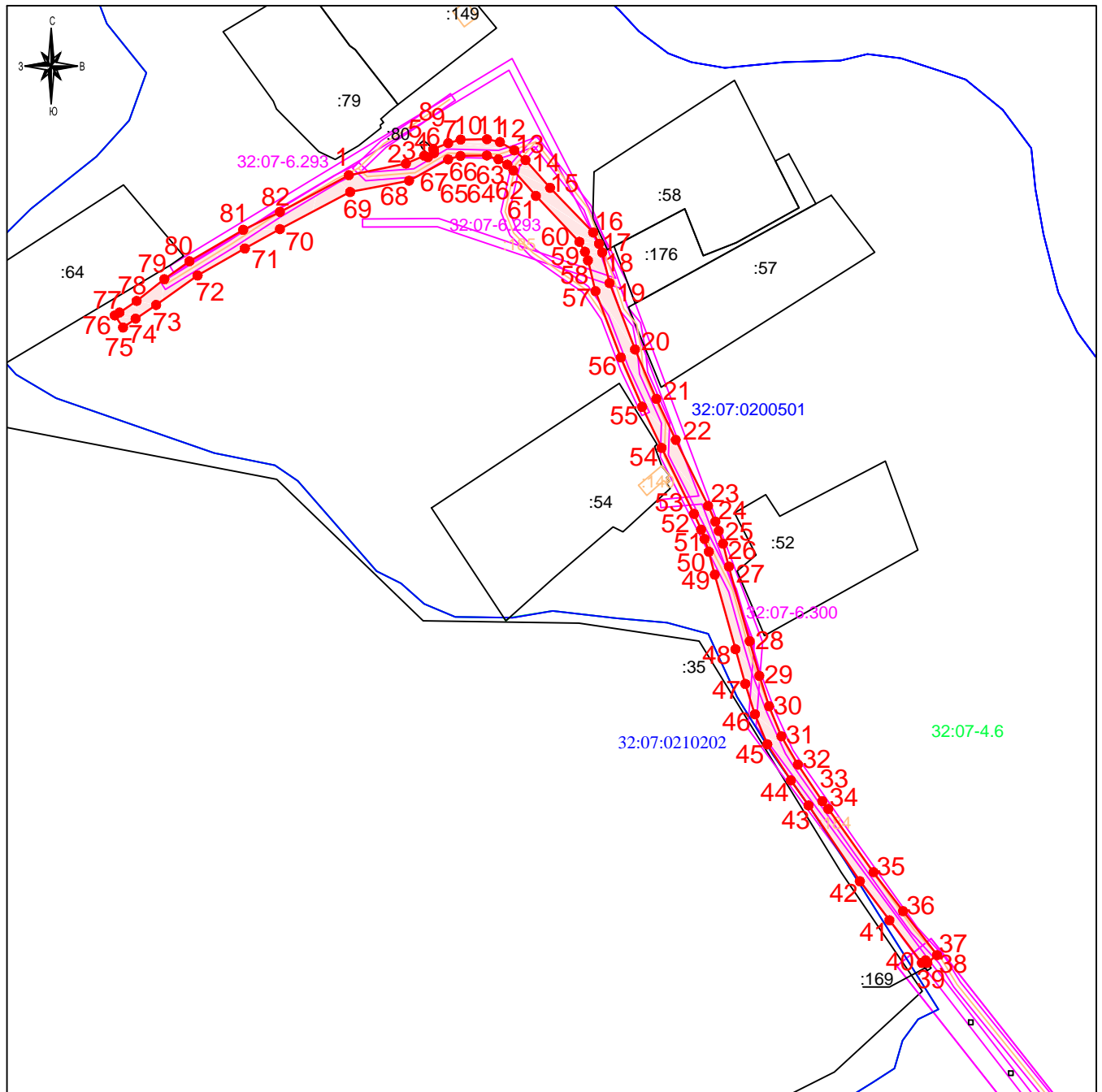
(наименование документа об утверждении, включая наименования органов государственной власти или органов

местного самоуправления, принявших решение об утверждении схемы или подписавших соглашение о

перераспределении земельных участков)

от «\_\_\_» \_\_\_\_\_ 202\_ г. № \_\_\_\_\_

**СХЕМА РАСПОЛОЖЕНИЯ**  
земельного участка или земельных участков на кадастровом плане территории  
Условный номер земельного участка  
Площадь земельного участка 5144 кв.м.  
Система координат МСК-32



Масштаб 1:3000

Условные обозначения:

- образуемый земельный участок
- граница кадастровых кварталов
- граница учтенных земельных участков
- контур объекта капитального строительства
- граница зоны с особыми условиями использования территории

Утверждена

(наименование документа об утверждении, включая наименования органов государственной власти или органов

местного самоуправления, принявших решение об утверждении схемы или подписавших соглашение о

перераспределении земельных участков)

от « \_\_\_\_\_ » \_\_\_\_\_ 202\_ г. № \_\_\_\_\_

СХЕМА РАСПОЛОЖЕНИЯ

земельного участка или земельных участков на кадастровом плане территории

Условный номер земельного участка

Площадь земельного участка 5144 кв.м.

Система координат МСК-32

Обозначение характерных точек границ	Координаты, м		40	489645.29	1338794.72
	X	Y			
1	2	3	41	489666.13	1338778.91
1	490029.89	1338515.04	42	489685.16	1338764.49
2	490035.55	1338542.90	43	489722.15	1338739.44
3	490039.42	1338551.83	44	489734.39	1338730.80
4	490038.68	1338553.64	45	489752.02	1338719.28
5	490040.66	1338556.62	46	489766.68	1338713.25
6	490041.77	1338556.42	47	489781.56	1338708.52
7	490041.93	1338556.60	48	489798.47	1338703.76
8	490042.62	1338556.27	49	489834.86	1338693.64
9	490045.55	1338563.57	50	489846.08	1338690.77
10	490047.28	1338569.60	51	489852.29	1338688.70
11	490047.47	1338582.47	52	489856.84	1338687.00
12	490046.09	1338588.77	53	489864.52	1338683.49
13	490042.04	1338595.76	54	489896.75	1338667.68
14	490037.25	1338601.28	55	489916.81	1338658.20
15	490023.70	1338613.28	56	489940.87	1338647.81
16	490001.92	1338634.31	57	489973.28	1338635.39
17	489996.42	1338637.21	58	489988.29	1338631.77
18	489992.21	1338638.69	59	489992.50	1338630.29
19	489977.20	1338642.31	60	489997.35	1338627.53
20	489944.79	1338654.73	61	490019.78	1338606.36
21	489920.73	1338665.12	62	490032.20	1338595.35
22	489900.66	1338674.60	63	490035.04	1338592.40
23	489868.44	1338690.41	64	490037.65	1338588.01
24	489860.76	1338693.92	65	490039.51	1338582.40
25	489856.21	1338695.62	66	490039.33	1338569.53
26	489850.00	1338697.69	67	490037.60	1338563.50
27	489838.78	1338700.56	68	490027.19	1338544.43
28	489802.39	1338710.68	69	490021.70	1338515.65
29	489785.48	1338715.44	70	490003.57	1338481.39
30	489770.60	1338720.17	71	489994.13	1338464.30
31	489755.94	1338726.20	72	489980.91	1338441.19
32	489742.11	1338734.22	73	489966.50	1338420.94
33	489724.28	1338746.13	74	489959.79	1338410.95
34	489720.49	1338749.08	75	489955.53	1338404.79
35	489689.59	1338771.15	76	489961.41	1338400.80
36	489670.56	1338785.57	77	489962.83	1338403.06
37	489649.12	1338802.16	78	489968.50	1338411.47
38	489645.30	1338797.43	79	489979.12	1338424.95
39	489646.58	1338796.50	80	489987.85	1338437.19
			81	490003.24	1338463.46
			82	490011.97	1338481.42