

Утверждена

(наименование документа об утверждении, включая наименования органов государственной власти или органов

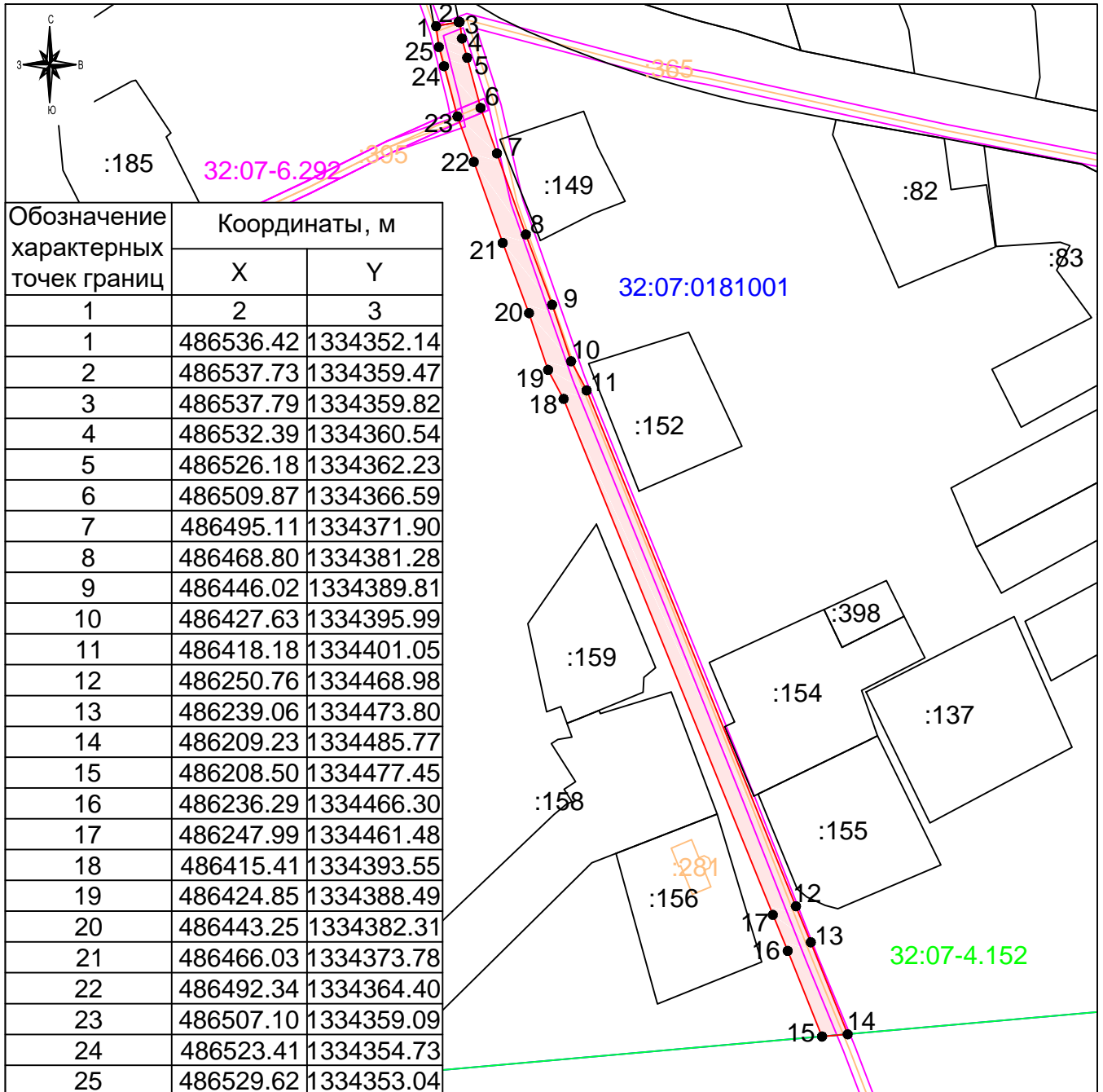
местного самоуправления, принявших решение об утверждении схемы или подписавших соглашение о

перераспределении земельных участков)

от «___» _____ 202_ г. № _____

СХЕМА РАСПОЛОЖЕНИЯ
земельного участка или земельных участков на кадастровом плане территории

Условный номер земельного участка
Площадь земельного участка 2810 кв.м.
Система координат МСК-32



Масштаб 1:2000

Условные обозначения:

- образуемый земельный участок
- граница кадастровых кварталов
- граница учтенных земельных участков
- контур объекта капитального строительства
- граница зоны с особыми условиями использования территории