

Утверждена

(наименование документа об утверждении, включая наименования органов государственной власти или органов

местного самоуправления, принявших решение об утверждении схемы или подписавших соглашение о

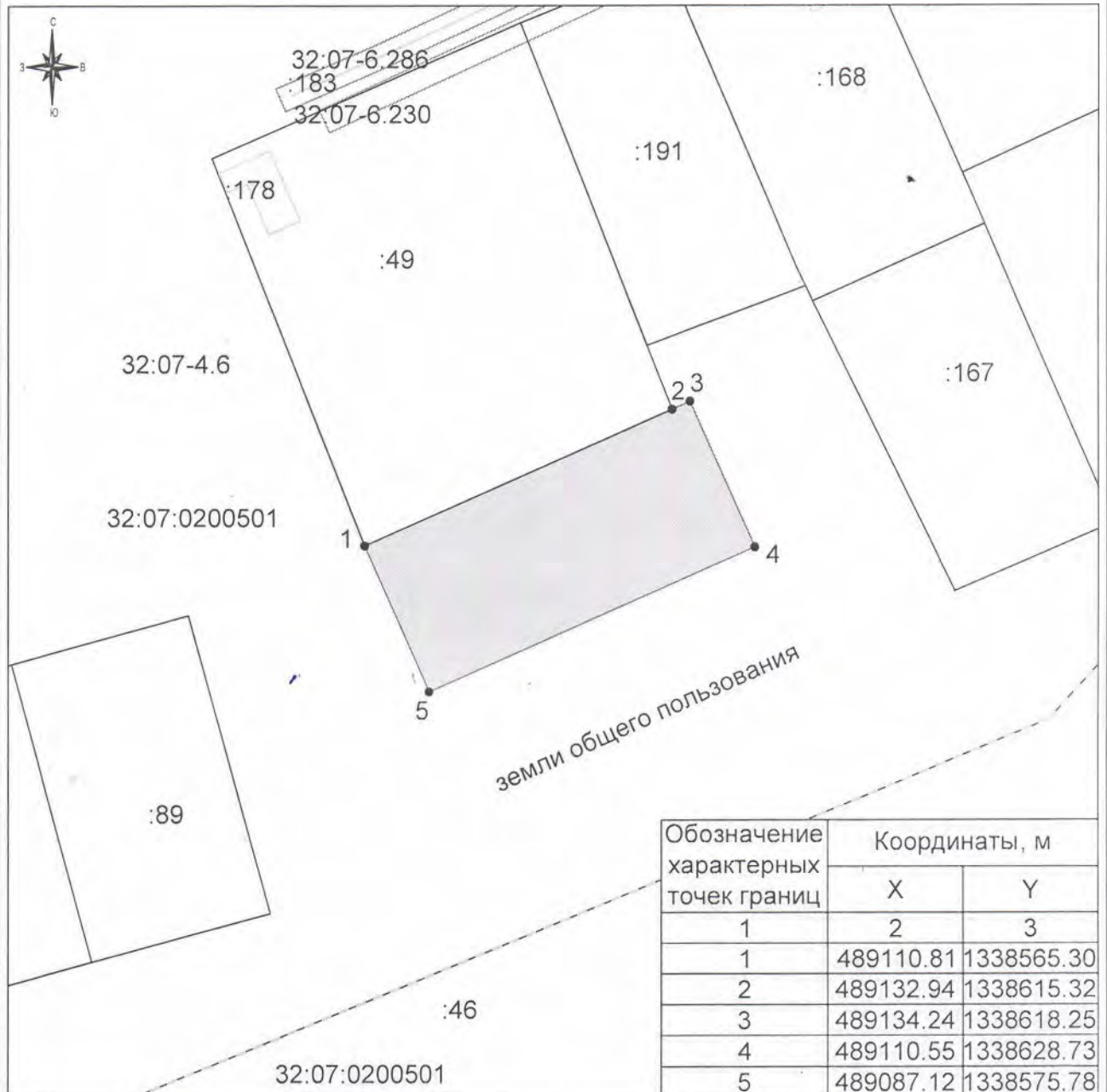
перераспределении земельных участков)

от «___» _____ 202__ г. № _____

СХЕМА РАСПОЛОЖЕНИЯ

земельного участка или земельных участков на кадастровом плане территории

Условный номер земельного участка
Площадь земельного участка 1500 кв.м.
Система координат МСК-32



Обозначение характерных точек границ	Координаты, м	
	X	Y
1	2	3
1	489110.81	1338565.30
2	489132.94	1338615.32
3	489134.24	1338618.25
4	489110.55	1338628.73
5	489087.12	1338575.78

Условные обозначения:

Масштаб 1:1000

- образуемый земельный участок
- граница кадастровых кварталов
- граница учтенных земельных участков
- контур объекта капитального строительства
- граница зоны с особыми условиями использования территории
- граница населенного пункта